

OLYMP

Die Wärme aus **Tirol**

Gas Brennwertkessel

TINOX, GasStar THS, MultiTINOX & SuperMario XL

- **PERFEKT FÜR DEN AUSTAUSCH** älterer Geräte
- **KOMPAKT**
in den Abmessungen und Gewicht
- **OPTIMALER WIRKUNGSGRAD**
- **INTELLIGENTE REGELUNGSTECHNIK**
mit kinderleichter Bedienung
- **HÖCHSTE ZUVERLÄSSIGKEIT**
durch deutlich erhöhte Lebensdauer der Gasthermen
- **WARTUNGSFREUNDLICH**



OLYMP TINOX

Das kompakte Gas-Brennwertgerät

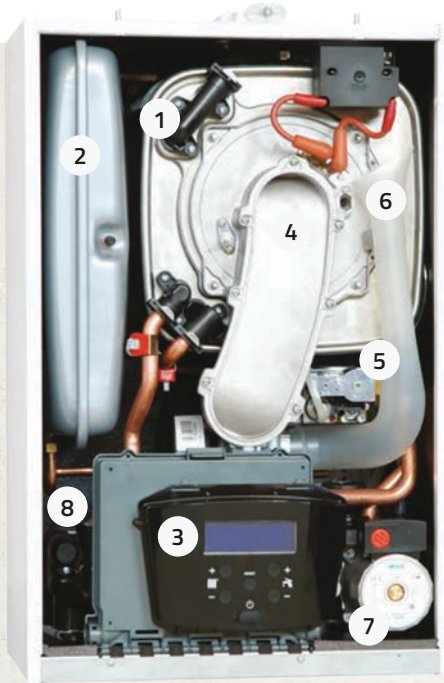
A

Energie-Effizienz

Wandhängender, zweifach kondensierender Brennwertkessel (im Heiz-, und Brauchwasserbetrieb) mit großem Modulationsbereich.

Brennwerttechnik ist heutzutage die effizienteste Technologie, um aus fossilen Brennstoffen wie Gas Wärme zu erzeugen. Während bei herkömmlichen Heizkesseln Energie in Form von Wasserdampf ungenutzt durch den Kamin entweicht, wird diese bei Brennwertkesseln durch Kondensation zurückgewonnen und dem Heizsystem wieder zugeführt.

Der wandhängende Gas-Brennwertkessel TINOX bietet Ihnen überragende Leistung auf kleinstem Raum - und das zu einem nahezu unschlagbar attraktiven Preis-Leistungsverhältnis.



DER OLYMP TINOX IM DETAIL:

1. Titan-Edelstahlwärmetauscher (AISI 316Ti)
2. Expansionsgefäß
3. Steuerung mit Bedienfeld:
 - Verbrennungsüberwachung
 - TWW Temperatur
 - Fernbedienung mit Raumthermostat möglich
 - Regelung für Kesselbrenner, Brauchwasser und 1 gleitenden Heizkreis
4. Brennkopf
5. Gasventil
6. Kondensatsammler
7. HE-Pumpe in Verbundwerkstoff
8. Großer Plattenwärmetauscher (Option P zur direkten Brauchwasserbereitung)

HOHER NUTZUNGSGRAD
BEI DER TRINKWASSERBEREITUNG

Technische Daten – TINOX

Type	Nennwärmeleistung [kW]	Gasart	Wasserinhalt [Liter]	Gewicht [kg]	Abmessungen BxTxH [mm]
TINOX 15	3,2 bis 15,1	Erdgas (H+L), Propan	1,6	36	445 x 305 x 770
TINOX 24	3,2 bis 23		2,1	36	
TINOX 34	6,0 bis 28		5,7	38	
TINOX 50	12 bis 49		51	445 x 484 x 685	
TINOX 24 Combi	3,2 bis 23	Erdgas (H+L), Propan	2,1	36	445 x 305 x 770
TINOX 34 Combi	6,0 bis 26		38		

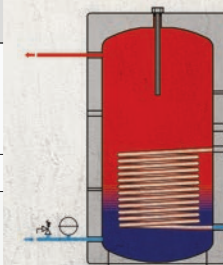
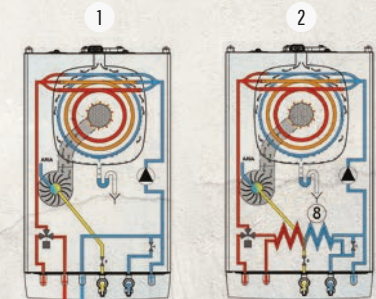


ABBILDUNG 1:
TINOX mit separaten Boiler zur Warmwasserbereitung

ABBILDUNG 2:
TINOX Combi mit Plattenwärmetauscher zur direkten Warmwasserbereitung

Kostengünstige Behaglichkeit

Qualität auf die Sie sich verlassen können durch 2-stufige Kondensation

Kleine Investition - großes Energiesparpotential. Rund 12% der Energie, die in einem Haus verbraucht wird, entfällt auf die Warmwasserbereitung. Hinzu kommen 77% für die Heizung. Deshalb liegen in diesen Bereichen auch die größten Einsparpotentiale. Wer diese nutzen möchte, ohne groß zu investieren, dem eröffnen sich mit den Gas-Brennwertkesseln der Baureihe TINOX enorme Möglichkeiten. Denn der OLYMP TINOX bietet mit seinem saisonalen Wirkungsgrad (sowie höchster Modulation) modernste Energiespartechnologie.



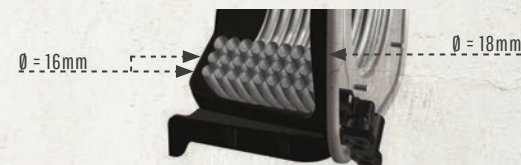
SPARSAM
&
UMWELTFREUNDLICH

GUTE GRÜNDE für den OLYMP TINOX:

- **Doppel-Kondensation bedeutet 2-faches Einsparungspotential:**
Der OLYMP TINOX kondensiert im Heiz-, und Brauchwasserbetrieb.
- **Komfortabel:**
Leise im Betrieb; einfachste Installation, Bedienung und Wartung; kompakt in Größe und Gewicht.
- **AISI 316Ti Titan-Edelstahlwärmetauscher:**
Gaskesselsystem sowie Wärmetauscher sind in Titan und Edelstahl ausgeführt und sorgen für eine optimale Betriebssicherheit.
- **Perfekt für Niedertemperatur Heizkörper geeignet**
- **Nahtlose Rohre** mit großem Innendurchmesser und leicht zu reinigender, glatter Wärmetauscher-Oberfläche
- **Edelstahl Netzbrenner mit optimaler Wärmeverteilung und geringen Emissionen**
(CO₂<15ppm, NO_x<15ppm). Arbeitet auch bei niederem Gas Versorgungsdruck ab 7,5mbar.
- **Option der Ansteuerung mit 0-10V**
- **Kaskadenfunktion bis 8 Geräte**

Wärmetauscher Rohre mit variablem Durchfluss:

Großzügig dimensionierte Wasserrohre mit niederem Druckverlust sind unempfindlicher für Ablagerungen. Die innerste, dem Gasbrenner am nächsten liegende Röhre ist jeweils in Titan ausgeführt. Der niedere Druckverlust garantiert eine gleichmäßige Wärmeverteilung.



Optional mit zusätzlichem Plattenwärmetauscher (TINOX 24/34 Combi):

Der groß dimensionierte Plattenwärmetauscher ermöglicht es, noch mehr warmes Trinkwasser für Ihren Haushalt zu bereiten mit einem weiteren Einsparungspotential von rund 10%. **Die TINOX Combi Modelle können zusätzlich um einen 50 Liter Edelstahl Boiler zur Direktbeladung erweitert werden. Durch die Kombination Durchlauferhitzer und Speicher ergeben sich sehr hohe Schüttleistungen.** Kombination TINOX 24 Combi plus Boiler: 175 Liter Warmwasser (mit 35°C) in 10 Minuten – Kombination TINOX 34 Combi plus Boiler: 201 Liter Warmwasser (mit 35°C) in 10 Minuten

Optional mit Fernbedienung:

Fernbedienungsmodul mit Anzeigedisplay zur kompletten Bedienung und Programmierung von einem TINOX Kesselregler.

OLYMP GasStar THS modulierend

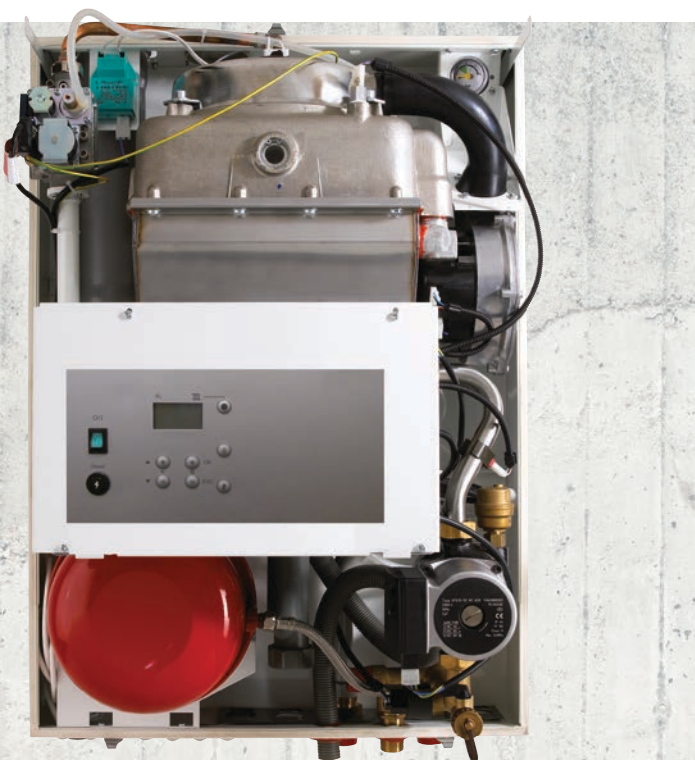
Platzsparend und leistungsstark



Der OLYMP GasStar THS ist so konstruiert, dass der Gasverbrauch und die Umweltbelastung möglichst niedrig und die Behaglichkeit groß ist.

Entsprechend dem jeweiligen Wärmebedarf der Wohnung, wird die Gaszufuhr zum Brenner geregelt. Wenn der Wärmebedarf geringer wird, arbeitet das Gerät mit kleiner Flamme weiter. Der Fachmann nennt diesen Vorgang Stetigregelung. Durch die Stetigregelung werden die Temperaturschwankungen gering und die Wärmeverteilung in den Räumen gleichmäßig. So kann es vorkommen, dass das Gerät längere Zeit in Betrieb ist, aber dennoch weniger Gas verbraucht als ein Gerät das ständig ein- und ausschaltet.

Abbildung:
Das Ausdehnungsgefäß (rot)
ist standardmäßig
NICHT im Lieferumfang
enthalten.



Die VORTEILE des OLYMP GasStar THS:

- **Höchste Wirtschaftlichkeit und größtmögliche Energieausnutzung**
- **Optimaler saisonaler Wirkungsgrad**
durch die konsequente Nutzung der Kondensationswärme (Restwärme und Abgase).
- **Höchste Betriebs- und Brandschutzsicherheit**
durch das in sich geschlossene System.
- **Besonders umweltschonende Verbrennung**
- **Optimale Anpassung der Kesselleistung**
an den Wärmebedarf durch den modulierenden Betrieb: längere Brennerlaufzeiten und eine damit verbundene Verringerung der Schalzhäufigkeit.
- **Optimaler Betrieb**
dank Modulationspumpe und Kontrolle der Temperaturdifferenz zwischen Vor- und Rücklauf.
- **Sehr leise im Betrieb**
- **Lieferbar für alle Gasarten**
(nicht bei den Modellen 9 C und 19 C) auch nachträglich problemlos umrüstbar

Technische Daten – GasStar THS

Type	Nenn-Wärmeleistung bei 30/40°C [kW]	Abmessungen HxBxT [mm]	Wasserinhalt [Liter]	Gewicht [kg]	Gasart
THS 9 C	1,2 - 10,0	760 x 540 x 367	2,5	55	Erdgas
THS 19 C	3,1 - 19,4	760 x 540 x 367	2,5	55	Erdgas
THS 25 C	6,0 - 24,6	760 x 540 x 367	2,5	55	Erdgas
THS 25 M75V	6,0 - 24,6	1500 x 540 x 480	75	113	Erdgas
THS 32 C	6,0 - 32,0	760 x 765 x 397	8	65	Erdgas
THS 50 C	6,0 - 49,9	760 x 765 x 397	8	65	Erdgas

Vergleichen Sie selbst

OLYMP GasStar THS vs. Standard-Gasheizkessel

OLYMP GasStar THS Wand-Gasheizkessel und Warmwasserspeicher können überall schnell installiert werden.

Sie sind platzsparend, raumluftunabhängig und äußerst leise im Betrieb. Durch das formschöne Design ist eine Platzierung in Hobby- und Wohnräumen sehr gut möglich. Durch die modulare Bauweise können auch die Komfortansprüche in Mehrfamilienhäusern erfüllt werden. OLYMP Warmwasserspeicher sind in Funktion und Design auf das OLYMP GasStar Programm abgestimmt. Sie bieten für jeden Leistungsbedarf die richtige Lösung und gewährleisten einen zuverlässigen und sparsamen Betrieb.

MIT INTEGRIERTER
ENERGIESPARPUMPE

IN ALLEN MODELLEN



DIE WESENTLICHEN PRODUKTMERKMALE

des OLYMP GasStar THS:

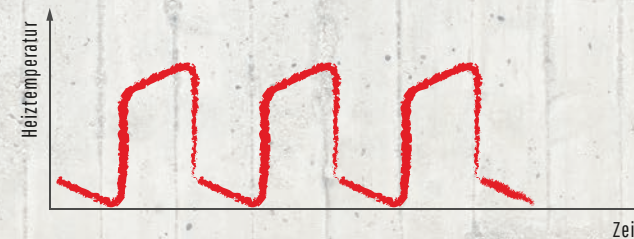
- Vollmodulierender Brenner aus Edelstahl
- Drehzahl gesteuerter Zuluftventilator
- Edelstahl-Wärmetauscher
- Kommunikationsfähiges Kessel- und Feuerungsmanagement
- Gasventil mit Verbundregelung
- Modulierende Heizungs-Umwälzpumpe
- Zuluft-Abluft System

Der OLYMP GasStar THS im Vergleich:



GasStar THS mit echter Modulation

Geringerer Energieaufwand dank kontinuierlichem Tieftemperatur-Betrieb mit minimalen Ein-/Ausschaltvorgängen. Die Wärmeproduktion wird genauestens auf Ihren Bedarf abgestimmt.



Standard-Gasheizkessel mit „Stop-and-Go“ Betrieb

Höherer Energieaufwand mit vielen verschleißintensiven Ein- und Ausschaltintervallen. Mögliche Knackgeräusche aufgrund der Temperaturschwankungen im Heizungssystem.

OLYMP MultiTiNOX

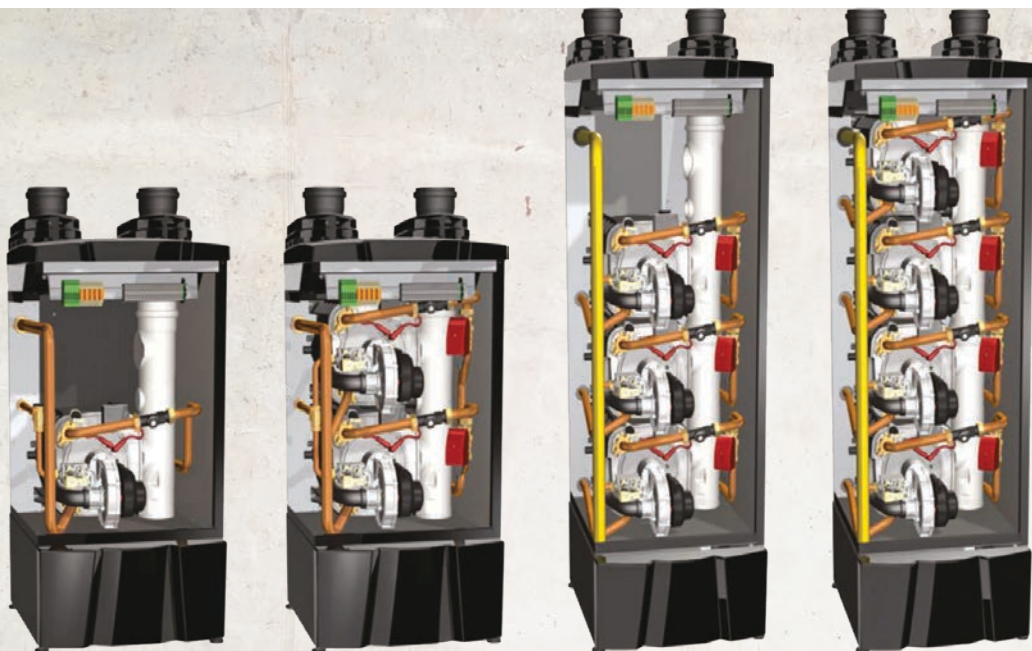
Der Qualitätsführer bei Gas-Brennwert-Standgeräten



2-fach kondensierender Stand-Brennwertkessel (im Heiz-, und Brauchwasserbetrieb) mit großem Modulationsbereich.

Der OLYMP MultiTiNOX mit einer maximalen Leistung von 280kW erfüllt alle Ansprüche.

Die Bauweise erlaubt einen maximalen Betriebsdruck von 11 bar und die kaskadierte Anordnung der Brenner sorgt für eine optimale Betriebssicherheit.



Die **VORTEILE** des OLYMP MultiTiNOX:

- **AISI 316Ti Titan-Edelstahlwärmetauscher:**
Gaskesselsystem, sowie Wärmetauscher sind in Titan und Edelstahl ausgeführt und sorgen für eine optimale Betriebssicherheit
- **Einsatz auch als direkter Trinkwassererwärmer möglich**
Maximaler Betriebsdruck bis 11 bar.
- **Doppel-Kondensation bedeutet 2-faches Einsparungspotential:**
Der OLYMP MultiTiNOX kondensiert im Heiz-, und Brauchwasserbetrieb.
- **Komfortabel:**
Kompakte Bauweise und einfachste Bedienung. Regelung für Kesselbrenner, Brauchwasser und 1 gleitenden Heizkreis. Der MultiTiNOX wird betriebsfertig montiert ausgeliefert.
- **Nahtlose Rohre:**
mit großem Innendurchmesser und leicht zu reinigender, glatter Wärmetauscher-Oberfläche. Die großzügig dimensionierten Wasserrohre mit niedrigerem Druckverlust sind unempfindlicher bei Ablagerungen.
- **Edelstahl Netzbrenner mit optimaler Wärmeverteilung und geringen Emissionen**
(CO₂<15ppm, NO_x<15ppm). Arbeitet auch bei niedrigerem Gas Versorgungsdruck ab 7,5 mbar.
- **Eingebaute Kondensatwanne unten:**
26L Fassungsvermögen, 10kg Granulat

Technische Daten – MultiTiNOX

Type	Leistung min-max bei 40/30°C [kW]	Wasserinhalt [Liter]	Brauchwasserleistung bei ΔT35°C [Liter/min]	Abgas Durchmesser [mm]	Abmessungen HxBxT [mm]	Anz. Brenner/Kaskaden	Gewicht (leer) [kg]
MultiTiNOX 60	12,0 - 60,7	6,34	23,8	110	1180 x 600 x 695	1	96
MultiTiNOX 70	14,7 - 73,5	7,57	28,7				98
MultiTiNOX 100	12,0 - 104,0	12,68	40,5			2	142
MultiTiNOX 115	12,0 - 121,4	12,68	47,5				142
MultiTiNOX 140	14,7 - 147,0	15,14	57,3	160	1880 x 600 x 896	3-4	147
MultiTiNOX 180	14,7 - 182,1	22,70	71,3				211
MultiTiNOX 210	14,7 - 220,5	22,71	86,0			211	
MultiTiNOX 280	14,7 - 294,0	30,28	114,7			249	

Effizient und langlebig

Optimale Betriebssicherheit durch kaskadierte Anordnung der Brenner

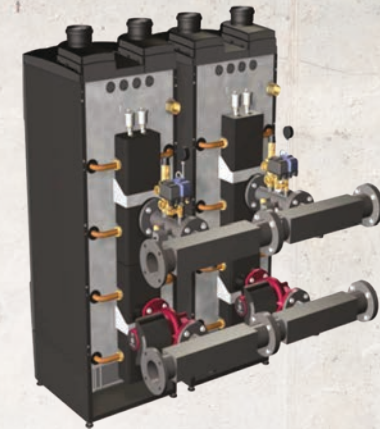
Die Bauweise macht den Unterschied.

Durch die kaskadierte Anordnung der Gasbrenner, ist der Betrieb des Gerätes nicht mehr von einem einzelnen Brenner abhängig. Fällt ein Modul aus, arbeiten die anderen ganz normal weiter und das System wird nicht gestört. Die Fehlfunktion kann behoben werden, ohne dass das komplette Gas-Brennwert Standgerät abgeschaltet werden muss. Des Weiteren kann jedes Modul separat gesteuert und geregelt werden, um so die Effizienz nochmals um ein Stück zu maximieren!

MultiTINOX Kaskaden Sequenz

Kaskadenfunktion oder 0-10 Volt. Schließen Sie ganz einfach mehrere MultiTINOX Geräte in Serie und erreichen Sie somit Maximal-Leistungen von bis zu 2240 kW (Bsp: 8er Kaskade MultiTINOX 280)

- Ein Kessel als „Master“ und die anderen als „Slave“ mit automatischer Umschaltung der Reihenfolge
- Vier MultiTINOX mit 16 Einzelbrenner steuerbar
- Eigener Kaskadenregler
- **Äußerst geringer Abstand zwischen den Kesseln von nur 10cm.** Um diese kleinen Zwischenabstände zu ermöglichen, wurde das ganze Design des MultiTINOX so konzipiert, dass sämtliche Reparatur- und Wartungsarbeiten von vorne oder von hinten durchgeführt werden können.

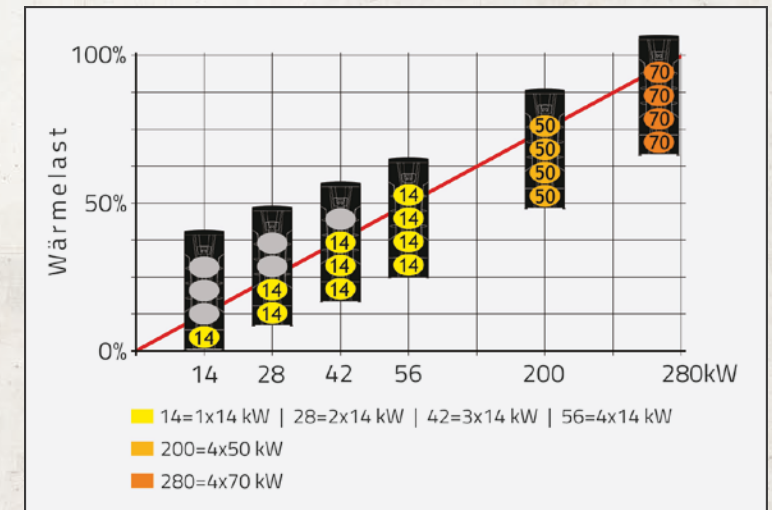


Lineare Modulation für maximale Kondensation

Der steigende thermische Wirkungsgrad neuer Gebäude mit immer besser werdender Dämmungsverfahren führt zu sinkenden Anforderungen an unsere Kessel- und Heizsysteme. **Durch die Kombination des speziellen Titan-Edelstahl-Wärmetauschers, des modulierenden Premix-Brenners und des Luft-Gas Kontroll-Systems erreicht der MultiTINOX eine Ein- und Abschaltzeit von weniger als 1:20 und dadurch einen besonders hohen und konstanten saisonalen Wirkungsgrad!**

Ein weiterer Vorteil des MultiTINOX liegt in der perfekten Synchronisierung der Wärmetauscher sowie deren Kaskadenregelung. Erreicht das System seine volle Leistung, werden die Einzelleistungen jeweils solange reduziert, bis sich vorzu ein Brenner nach dem anderen wieder ausschaltet. Wird wieder mehr Energie benötigt, funktioniert das System in die entgegengesetzte Richtung! So erreicht man mit dem MultiTINOX die maximale Effizienz von jedem einzelnen Brenner.

Vorteil: Bester Wirkungsgrad in allen Laststufen.

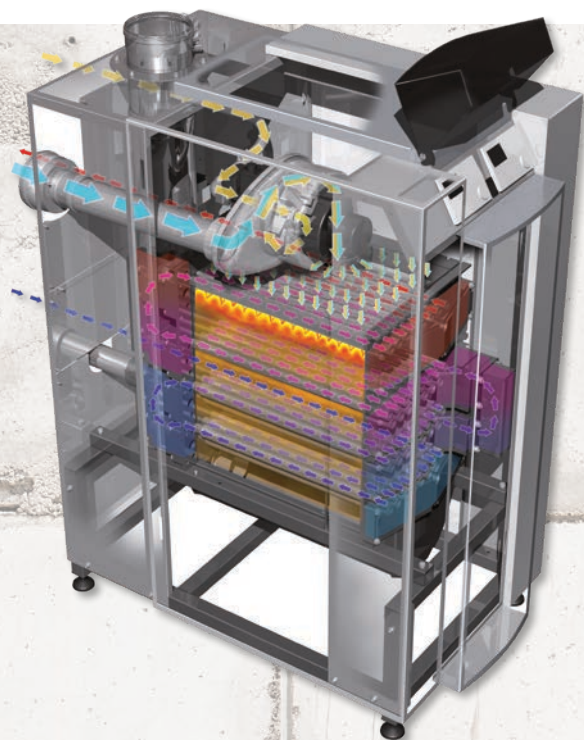


OLYMP SuperMario XL400-570

Die neue Generation von Gas-Brennwert-Standkesseln

Der OLYMP SuperMario XL wurde speziell entwickelt für größere Leistungsanforderungen in Gewerbe, Industrie und kommunalem Wohnungsbau.

Die Baureihe verbindet höchste Systemflexibilität mit herausragender Qualität. Die Baureihe OLYMP SuperMario XL setzt bei Systemflexibilität ganz neue Maßstäbe. Denn ganz gleich, welche Bedingungen bauseitig gegeben sind, der OLYMP SuperMario XL ist darauf eingestellt: Vormontierte Systembausätze für hydraulische Weichen und Plattenwärmetauscher ermöglichen den Anschluss des Kessels nach dem Plug & Play Prinzip und machen die Planung und Installation äußerst einfach. Dadurch ist die optimale Funktion vom Start weg garantiert.



Die **VORTEILE** des OLYMP SuperMario XL:

- **Installations-Zubehör** für komplette Systemauswahl
- **Edelstahlwärmetauscher** mit wassergekühltem Brennerraum
- **Hoher Normnutzungsgrad** von bis zu 110,4%
- **Äußerst geringe Schadstoffemissionen**
- **Überzeugender Modulationsbereich** von 1:7
- **Ausbau möglich.**
Bis zu 8 Kessel und 15 Mischerkreis sind möglich.
- **Sehr geringer Platzbedarf**
- **Geringes Gewicht und einfache Montage**
- **Besonders leise im Betrieb**
- **Wartungs- und servicefreundlich**

Technische Daten – SuperMario

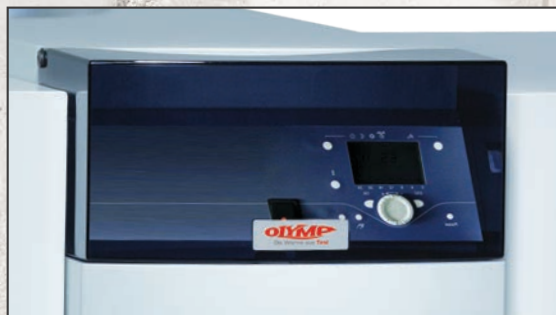
Type	Nennwärmeleistung bei 80/60°C [kW]	Nennwärmeleistung bei 40/30°C [kW]	Feuerungswärmeleistung [kW]	Normnutzungsgrad bei 40/30°C [%]	Abmessungen HxBxT [mm]	Gewicht (leer) [kg]	Wasserinhalt [Liter]
XL400	75,2 - 381,3	85,6 - 404,3	388,0 - 77,6	110,4	1470 x 748,5 x 1496	496	63
XL500	94,6 - 476,7	106,9 - 505,2	485,0 - 97,0	110,4	1470 x 748,5 x 1646	540	71
XL570	120,0 - 540,2	135,1 - 572,8	550,0 - 122,2	110,3	1470 x 748,5 x 1769	595	77

Leistung und Komfort nach Maß

Effizient und höchst flexibel

Digitale Regelung mit höchstem Bedienkomfort.

Die Baureihe OLYMP SuperMario XL verfügt über eine witterungsgeführte, elektronische Regelung für bis zu zwei unabhängige Heizkreise. Sie lässt sich äußerst einfach und bequem bedienen. Durch Zusatzmodule ist die Erweiterung auf bis zu 15 Mischerkreise möglich. Die Regelung überwacht zuverlässig alle Funktionen der Heizanlage. Sämtliche Einstellungen können über das digitale Anzeigenfenster abgerufen oder geändert werden.



Die wesentlichen **MERKMALE** der elektronischen Regelung:

- **Steuert, überwacht und regelt** den Brennwertkessel
- **Integrierte Warmwasserregelung**
- **Gebäsedrehzahlsteuerung**
- **Kesseltemperaturregelung** mit Ansteuerung der Kesselkreispumpe
- **Überwachung der Sicherheitstemperatur** durch STB-Funktion
- **DDC Schnittstelle** für externe Vorlauftemperatur- / Leistungsregelung über analoges DC-Signal
- **Fehlerdiagnosesystem**
- **Einknopf-Bedienung** für den Betreiber
- **Für den Fachmann: zugriffgeschützte Parametrier-Bedienerebene**

Geringes Wasservolumen für eine schnelle Wärmeübertragung

Im Vergleich zu herkömmlichen Gas-Brennwertkesseln bietet der OLYMP SuperMario XL aufgrund seiner besonderen Konstruktion eine ganze Reihe von Vorteilen. OLYMP setzt beim XL auf Systemtrennung durch hydraulische Weiche oder Plattenwärmetauscher, die den Kesselkreis vom Heizkreis trennt. Dadurch wird die Wassermenge im Kesselkreis auf ein Mindestvolumen reduziert. Der Kessel kommt daher mit einer geringeren Pumpenleistung aus und stellt durch die schnelle, direkte Wärmeübertragung rasch die geforderte Leistung bereit.

Folgende Vorteile ergeben sich somit:

- **Niedriges Gewicht:** Das geringe Kesselwasservolumen erweist sich überall dort als Vorteil, wo ein niedriges Kesselgewicht gefordert ist, beispielsweise im Falle einer Dachheizzentrale.
- **Wirksamere Modulation:** Aufgrund des geringen Wasserinhalts des Kessels und der guten Regelbarkeit reagiert der OLYMP SuperMario XL sehr schnell auf Änderungen im Wärmebedarf.
- **Dadurch bleiben Stillstandsverluste gering.**

Hohe Temperaturdifferenz für optimale Energieausbeute

Die Baureihe OLYMP SuperMario XL ist für eine hohe Temperaturspreizung ausgelegt. Das Heizwasser geht mit hohen Temperaturen in den Vorlauf, während die niedrigen Rücklauftemperaturen eine optimal Nutzung des Brennerts ermöglichen.

Wählen Sie Ihren passenden Energiemix

mit den Gasthermen von OLYMP

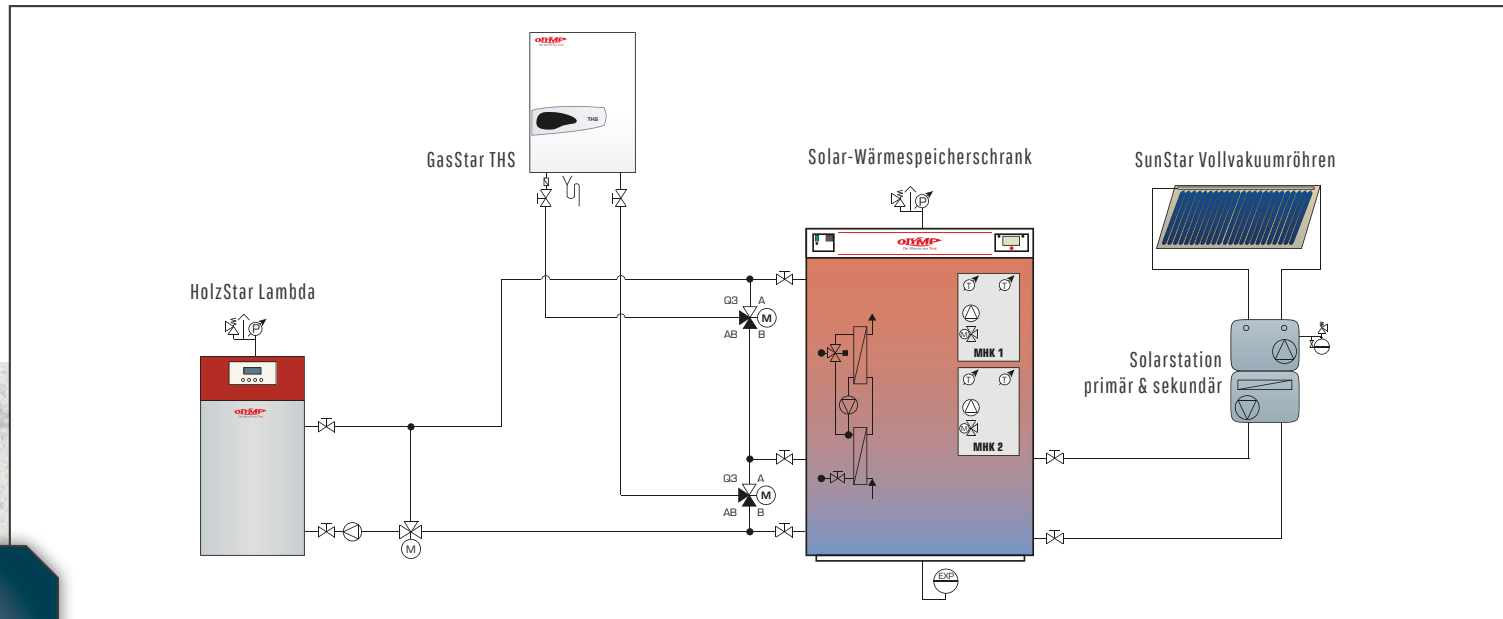
Natürlich können Sie eine Gastherme mit jeder anderen Energieform kombinieren, zum Beispiel mit Solar, Biomasse oder auch Erdwärme.

Zu den vielseitigen Systemkomponenten gehört der Wärmespeicher oder Heizschrank (vgl. Schema!). Mit diesen Speichern lässt sich die Wärmeproduktion bedarfsgerecht verteilen und die Nachlege-Intervalle erheblich verändern.



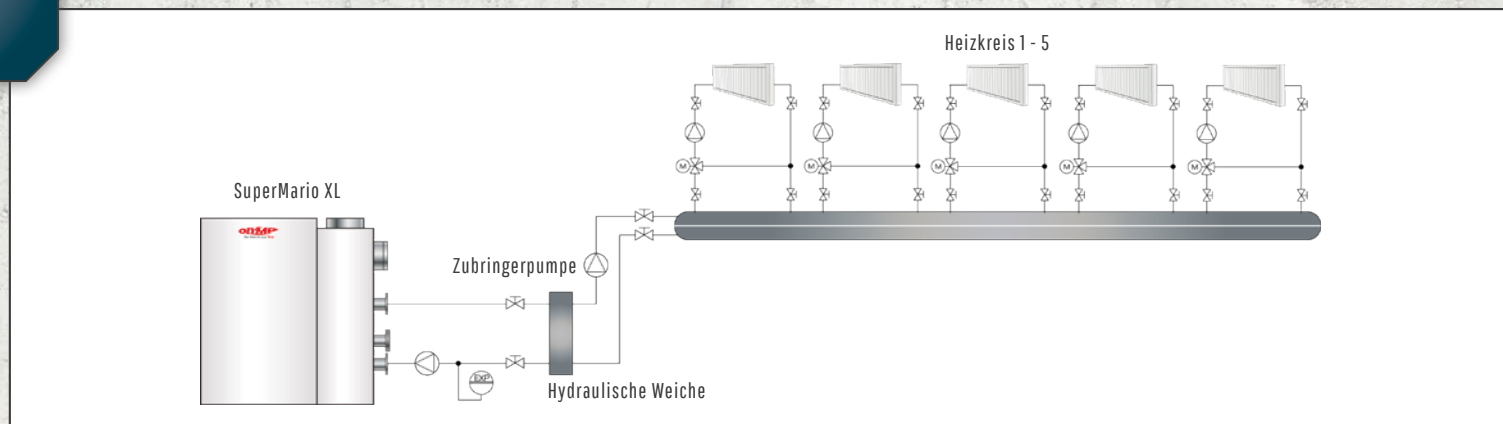
ABBILDUNG:
SuperMario XL
KOMBIERT MIT EINEM
HeizwasserController

Das für Sie passende
Anlagenschema
 erstellt Ihnen gerne Ihr
 OLYMP Partner!



Anlagenbeispiel:

OLYMP GasStar THS kombiniert mit einer OLYMP SunStar Solaranlage, einem Holzvergaserkessel und einem Wärmespeicherschrank



Anlagenbeispiel: OLYMP SuperMario XL

Hydraulische Weiche - geringes Wasservolumen - schnelle Wärmeübertragung

In dem hier gezeigten Anlagenschema lassen sich die Vorteile des SuperMario XL sehr gut erkennen. **Durch eine Systemtrennung mittels hydraulischer Weiche die den Kesselkreis vom Heizkreis trennt, kann die Wassermenge im Kesselkreis auf ein Mindestvolumen reduziert werden. Dadurch wiederum kann der Kessel mit einer sehr viel niedrigeren Pumpenenergie arbeiten. Die Wärme wird durch die ausgezeichnete Regelbarkeit schnell und direkt an das Wärmeabgabesystem weitergeleitet.**

Gesünder leben und langsamer altern mit der einzigartigen Wellnesskabine von Olymp.

Entspannung und Erholung, Gesundheit und Wohlbefinden oder einfach nur ein Ort der Ruhe und des Abschaltens - Hydrosoft ist die passende Antwort, egal welcher Anspruch gestellt wird! Das Thema Gesundheit bekommt in unserer Gesellschaft einen immer größeren Stellenwert. Schwitzen – oder besser gesagt „Hydrosoft schwitzen“ – bietet in diesem Zusammenhang weit mehr, als man sich im klassischen Sinne erwartet.

Das Geheimnis liegt im hydrosoften Atemzug: Durch die spezielle Kombination und dem idealen Verhältnis zwischen sanfter **Infrarotwärme zum entgiftenden Wohlfühlschwitzen** und dem **Hydrosoft Wasserdampf zum Inhalieren** werden die Immunsysteme gestärkt während Viren und Bakterien wenig Chancen zur weiteren Ausbreitung haben. Hydrosoft sorgt während des Schwitzens für eine angenehme Hyperthermie, wodurch die Selbstheilungskräfte auf natürlichste Weise angeregt und aktiviert werden. Eine Wohltat für Atemwege, Bronchien und Lunge! **Das Motto lautet daher: gesünder leben und langsamer altern mit Hydrosoft.**

Hydrosoft Kabinen sind in verschiedenen Größen und Holz-Ausführungen verfügbar, finden mit einer Grundfläche ab 0,86 m² nahezu überall Platz und haben einen mehr als ökonomischen Energieverbrauch (ab 1.600 W). **Erleben Sie die perfekte Harmonie von Infrarotwärme und Beauty-Dampf in der einzigartigen und unverwechselbaren Hydrosoft Wärmekabine von OLYMP.**



WWW.HYDROSOFT.AT



SPORHOTEL OLYMP

Das Hotel für Genießer und aktive Feriengäste im Herzen des Skiparadieses Obergurgl / Hochgurgl. Eingebettet in eine faszinierende alpine Landschaft und mittendrin im Skigebiet ist unser Hotel ein idealer Ausgangspunkt für lange Abfahrten zwischen 1.800 und 3.100 Metern und rasante Schlittenfahrten.

WWW.OLYMPHOTEL.AT



PARKHOTEL TIROLERHOF

Das Wohlfühlhotel für erholsame Tage mitten im Ferienparadies Südtirol in Algend / Meran. Mit familiärer Wärme und dem ganz besonderen, typischen Südtiroler Charme sorgt der Tirolerhof dafür, dass Sie Ihre Seele baumeln und den stressigen Alltag hinter sich lassen können.

WWW.TIROLERHOF-HOTEL.IT